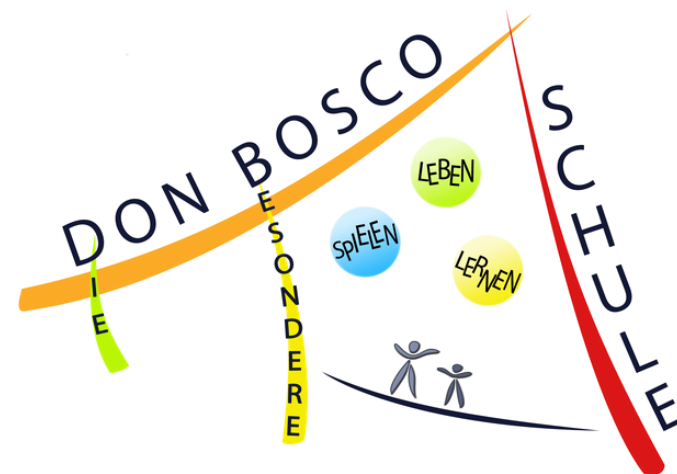


Freundeskreis des Privaten Sonderpädagogischen Förderzentrums Don Bosco – Schule Stappenbach e.V.

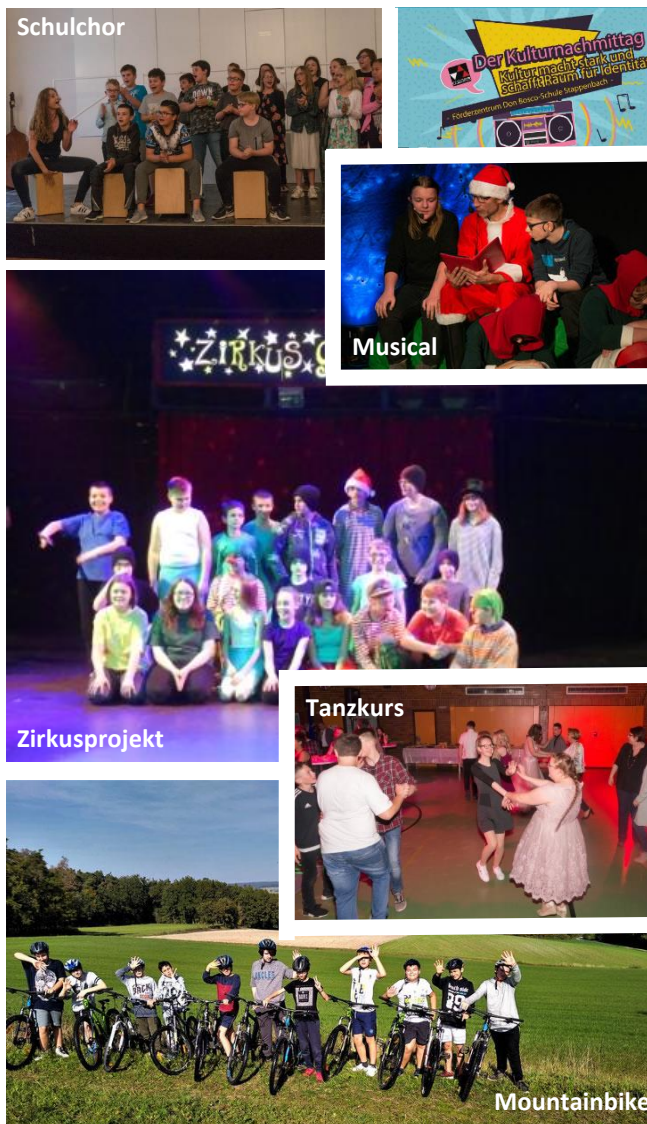


Stappenbach 2
96138 Burgebrach

☎ 09546 / 594098 – 0

www.freundeskreis.schule
schule-stappenbach@t-online.de

Impressionen



Beitrittserklärung

Wir freuen uns über den Beitritt zum Freundeskreis und bedanken uns für die Unterstützung.

Hiernit bitte ich um Aufnahme als ...

- Vollmitglied
- Eltern/Erziehungsberechtigte

... in den „Freundeskreis des Privaten Sonderpädagogischen Förderzentrums Don Bosco-Schule Stappenbach e. V.“

Familienname		Vorname		Geburtsdatum	
Adresse					
Telefon		eMail			

Die Satzung, sowie die Datenschutzerklärung kann auf www.freundeskreis.schule eingesehen werden. Diese habe ich gelesen und zur Kenntnis genommen.

Ort, Datum

Unterschrift



Der Verein

2010 gründete sich der Verein mit dem Ziel der Förderung von Bildung, soziale Teilhabe und Erziehung am Privaten Sonderpädagogischen Förderzentrum Don Bosco - Schule Stappenbach. Dies geschieht in Form von ideeller, personeller und materieller Unterstützung von verschiedenen Projekten:

- **Kulturelle Bildung**
- **Ausflüge**
- **Unterrichtsmaterial**
- **Unterstützung der Schulgemeinschaft**
- **Sportliche Aktivitäten**
- **Realisierung von Vorhaben im Bereich Werken und Technik, sowie Ernährung und Soziales**
- **Bienenprojekt**

Die vielfältigen, teils schwierigen Herausforderungen im Privaten Sonderpädagogischen Förderzentrum Don Bosco - Schule Stappenbach sind Anlass für unser Interesse, die dort tagtäglich geleistete hervorragende pädagogische Arbeit aller am Bildungs- und Erziehungsprozess beteiligten Personen unterstützen zu wollen.

Wir möchten uns für die Schüler*innen und für die gesamte Schule engagieren, in konkreter Form durch Vereinsbeitrag, Geld bzw. Materialspende oder auf ideelle Weise.

Unterstützung

Der Verein freut sich über jede Unterstützung, die der Don Bosco-Schule zu Teil wird. Unterstützung sind möglich durch ...

... Mitgliedschaft:

der Jahresbeitrag für Vollmitglieder*innen: 25,00 €

Jahresbeitrag für Eltern und Erziehungsbeauftragte unserer Schüler*innen: 10,00 €

... Spenden:

Sparkasse Bamberg
IBAN: DE23 7705 0000 0302 2981 20
BIC: BYLADEM1SKB

Ihre Spende/Mitgliedschaft ist steuerlich abzugsfähig.



Bitte freimachen

Freundeskreis des Privaten
Sonderpädagogischen Förderzentrums
Don Bosco – Schule Stappenbach e.V.
Stappenbach 2
96138 Burgebrach

SEPA - Lastschriftmandat

Ich nehme am SEPA-Lastschriftverfahren teil und erteile dem Freundeskreis eine jederzeit widerrufliche Einzugsermächtigung für

Name der Bank/des Kreditinstitutes			
IBAN			
BIC			
Ort, Datum			Unterschrift

